

## ГИДРОРАСПРЕДЕЛИТЕЛИ

Гидравлические распределители служат для изменения направления потока и ограничения давления в гидролиниях. Привод может быть рычажного, джойстиком или электрического типа. Настройка золотников осуществляется в соответствии с гидравлической схемой потребителя. Более полную информацию можно получить у наших специалистов.

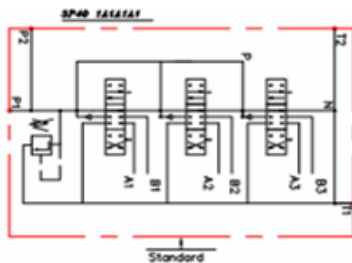
Рабочее давление	P=210 bar, T=50 bar, A,B=300 bar
Температура воздуха	-40C ...+60C
Рабочая жидкость	минеральные/гидравлические масла
Кинематическая вязкость	12 ...800 mm <sup>2</sup> /s
Температура жидкость	-15C ...+80C
Фильтрация	10 to NAS 1638
Внутрени потери	10-15 cm <sup>3</sup> /min at 120 bar



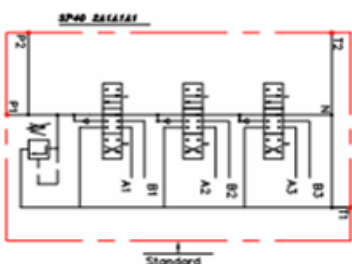
Тип распределителя	Max. расход	Max. давление	Max кол-во секций	Присоед. Размер			
<i>моноблок</i>	Q, l/min	P, bar	шт.	P	T	A,B	N
<b>P40</b>	40	250	7	1/2"	1/2"	3/8"	1/2"
<b>P80</b>	80	250	6	1/2"	3/4"	1/2"	3/4"
<b>P120</b>	120	250	4	1"	1"	1"	-
<i>секционный</i>							
<b>PC70</b>	70	250	8	1/2"	3/4"	1/2"	M26x1,5
<b>PC100</b>	100	210	8	3/4"	3/4"	3/4"	3/4"

### СТАНДАРТНАЯ СХЕМА НАСТРОЙКИ

Параллельное подключение (базовое)



Серийно-параллельное подключение



Возможные типы золотника ( A - базовый)

A		O	
B		P	
C		Q	
D		R	
E		S	
F		T	
G		K	
H		L	
M			
N			

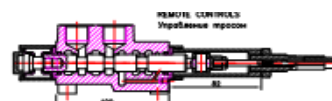
только при вхoд слева (dy8)  
only for left hand configuration

только при вхoд справа (dy8)

Способы фиксации золотника ( 1 - базовый)

1		7	
2		8	
3		9	
4		10	
5		11	
6			

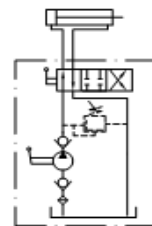
Возможно управление тросом



## РУЧНОЙ НАСОС ДЛЯ ПЕРЕКАЧКИ МАСЛА

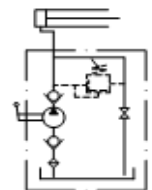
Двухстороннего действия  
с распределительным клапаном

Тип	Раб.об см3	Ном.давл. bar	Вес кг
<b>PRBD12</b>	12	320	4,0
<b>PRBD25</b>	25	250	4,2



Двухстороннего действия  
без распределительного клапана

Тип	Раб.об см3	Ном.давл. bar	Вес кг
<b>PRB12</b>	12	320	4,0
<b>PRB25</b>	25	250	4,2



Одностороннего действия  
без распределительного клапана

Тип	Раб.об см3	Ном.давл. bar	Вес кг
<b>PRBP12</b>	12	320	4,6
<b>PRBP18</b>	18	200	4,6
<b>PRBP25</b>	25	160	4,6